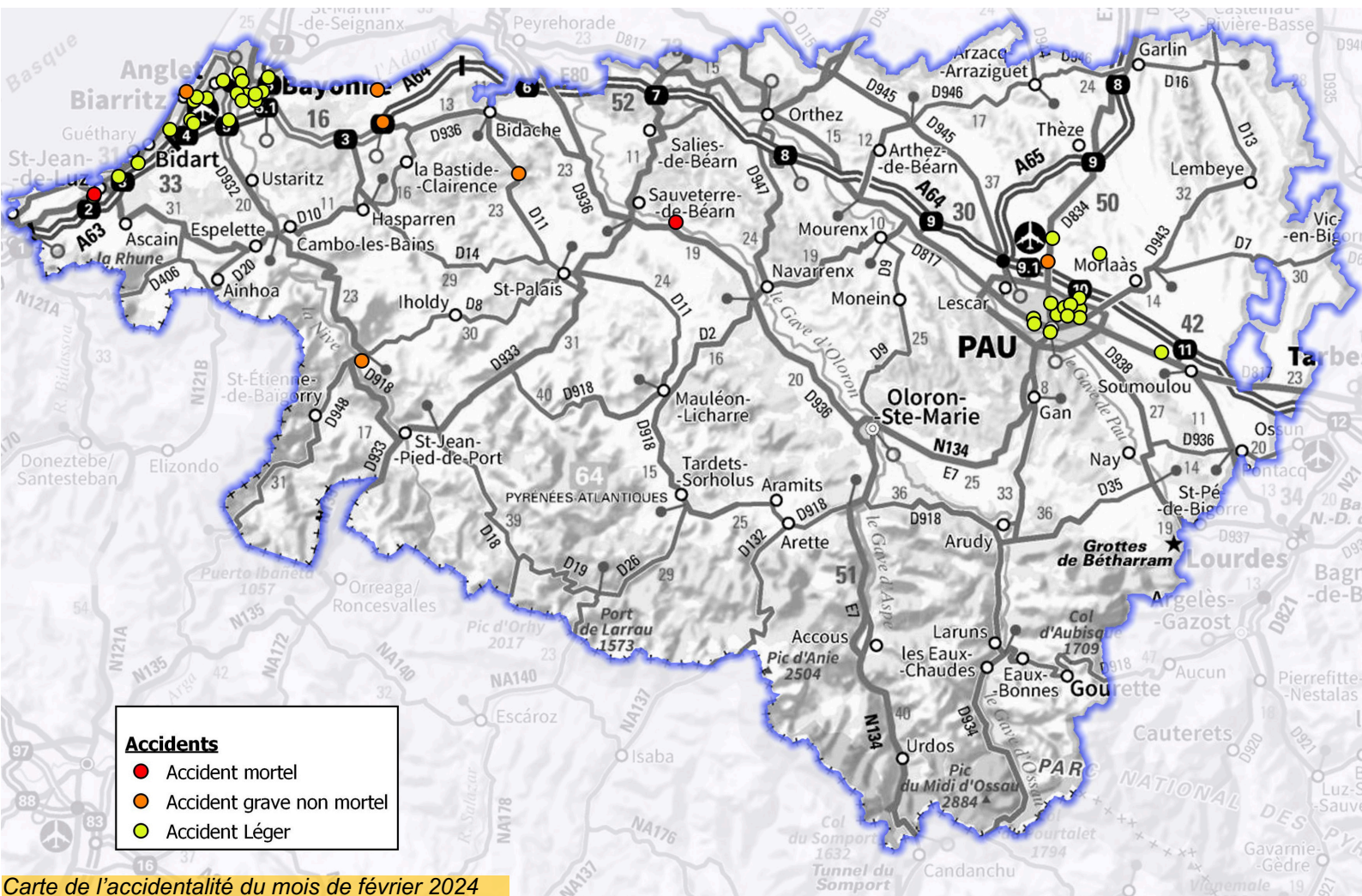


BULLETIN MENSUEL FÉVRIER 2024

	ACCIDENTS	TUÉS	BLESSÉS
Février 2024	50	2	61
Février 2023	57 -12%	0 +2	72 -12%
Moyenne Février 2017-2019	51 -2%	3 -33%	56 +9%



Accidents

- Accident mortel
- Accident grave non mortel
- Accident Léger

Carte de l'accidentalité du mois de février 2024

DEPUIS LE DÉBUT
DE L'ANNÉE 2024

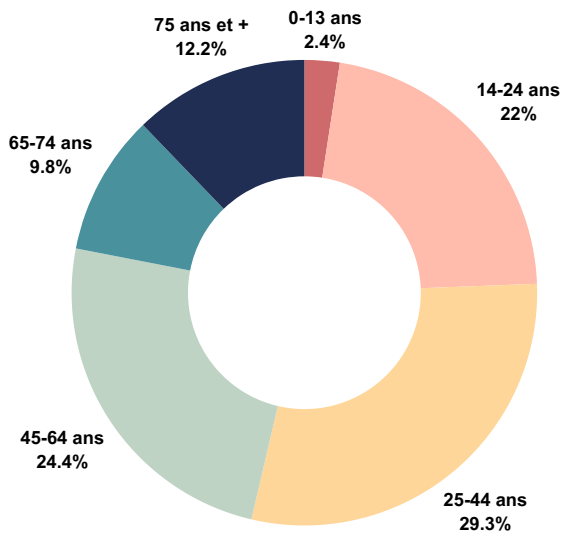
ACCIDENTS
110

TUÉS
4

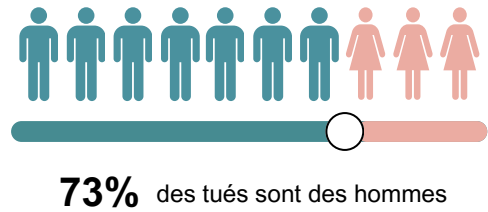
BLESSÉS
126

LES ACCIDENTS MORTELS DU 1er MARS 2023 AU 29 FÉVRIER 2024

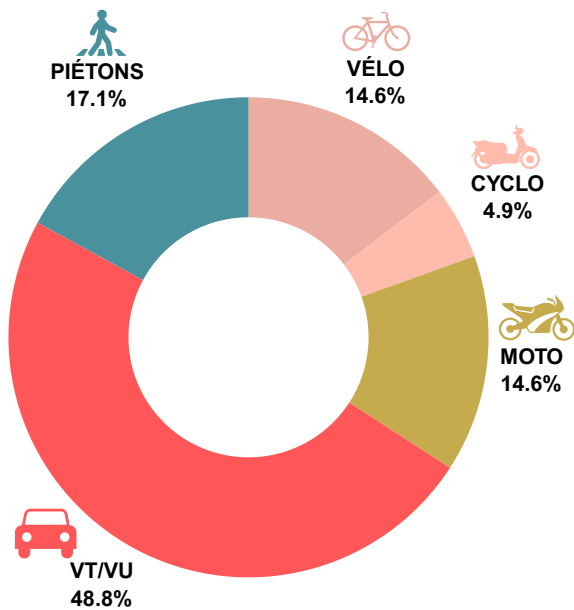
ÂGE DES TUÉS SUR LE DÉPARTEMENT



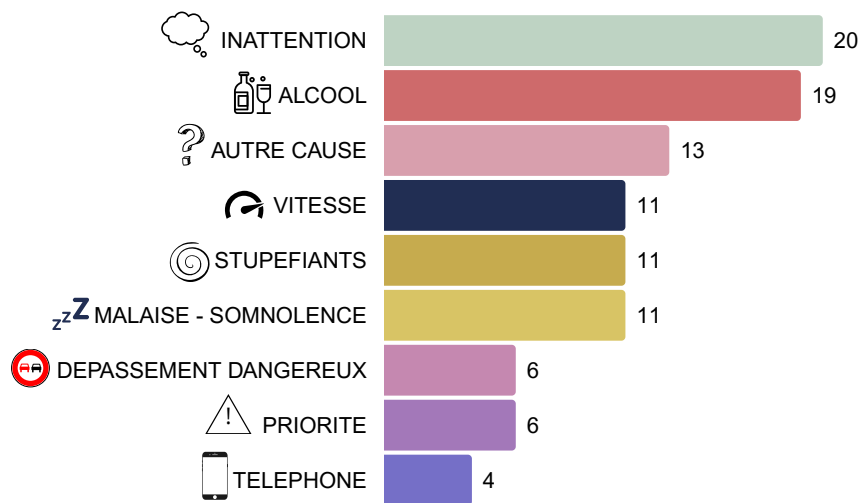
MORTALITÉ SELON LE GENRE



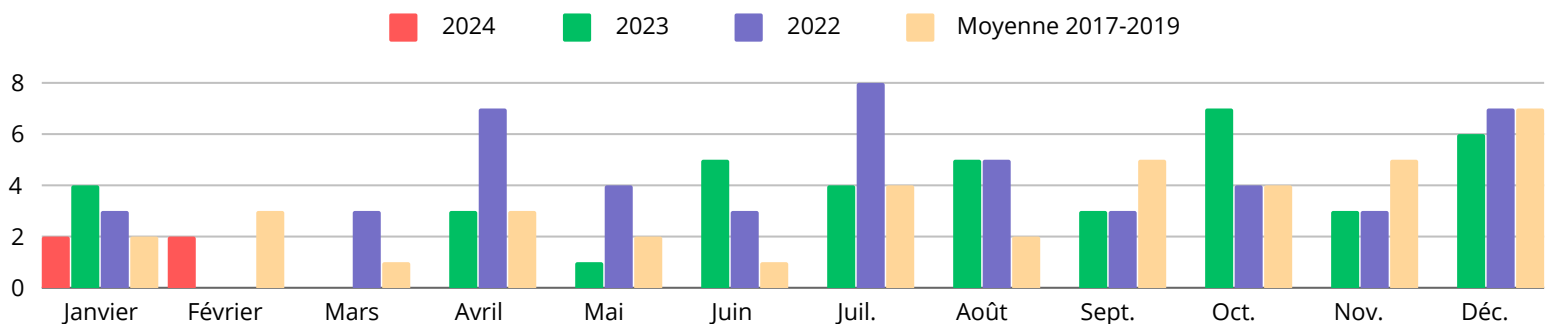
TUÉS SELON LE MODE DE DÉPLACEMENT



CAUSES CUMULÉES ET IDENTIFIÉES DES ACCIDENTS MORTELS (EN %)



TUÉS PAR MOIS



Dans le département des Pyrénées-Atlantiques, sur une période glissante d'un an entre le 1er mars 2023 et le 29 février 2024, 42 personnes ont été tuées dans un accident de la route.